

Специалистам со средним профессиональным образованием

Уважаемый коллега!

Если Вы являетесь специалистом здравоохранения со средним профессиональным медицинским или фармацевтическим образованием, то представленная ниже информация - для Вас!

Непрерывное образование связано с допуском к профессиональной деятельности, однако не ограничено им. Хотя условием регистрации на Портале является наличие допуска к профессиональной деятельности через сертификацию или аккредитацию, обучение может осуществляться как в рамках имеющихся у Вас специальностей, так и вне их.

- [ДЕЙСТВУЮЩИЕ ВАРИАНТЫ ДОПУСКА К ПРОФЕССИОНАЛЬНОЙ ДЕЯТЕЛЬНОСТИ](#)
- [НЕПРЕРЫВНОЕ ОБРАЗОВАНИЕ С ИСПОЛЬЗОВАНИЕМ ПОРТАЛА](#)
- [ФОРМИРОВАНИЕ ПЕРСОНАЛЬНЫХ РЕКОМЕНДАЦИЙ ПО ОБУЧЕНИЮ](#)
- [ПОРЯДОК РАБОТЫ НА ПОРТАЛЕ](#)

ДЕЙСТВУЮЩИЕ ВАРИАНТЫ ДОПУСКА К ПРОФЕССИОНАЛЬНОЙ ДЕЯТЕЛЬНОСТИ

Сертификация специалистов

Если имеющийся у Вас сертификат специалиста был получен до 1 января 2016 года, то до 1 января 2021 года Вы можете получить очередной допуск к профессиональной деятельности через процедуру сертификации (схема 1).



Схема 1. Допуск к профессиональной деятельности через сертификацию специалиста

Аккредитация специалистов

С 1 января 2016 года происходит поэтапное внедрение новой процедуры допуска к профессиональной деятельности - аккредитация специалиста.

Если Вы имеете свидетельство об аккредитации, либо сертификат специалиста, полученный после 1 января 2016 года, то с 1 января 2021 года Вы можете продлить допуск к профессиональной деятельности через процедуру периодической аккредитации (схема 2).

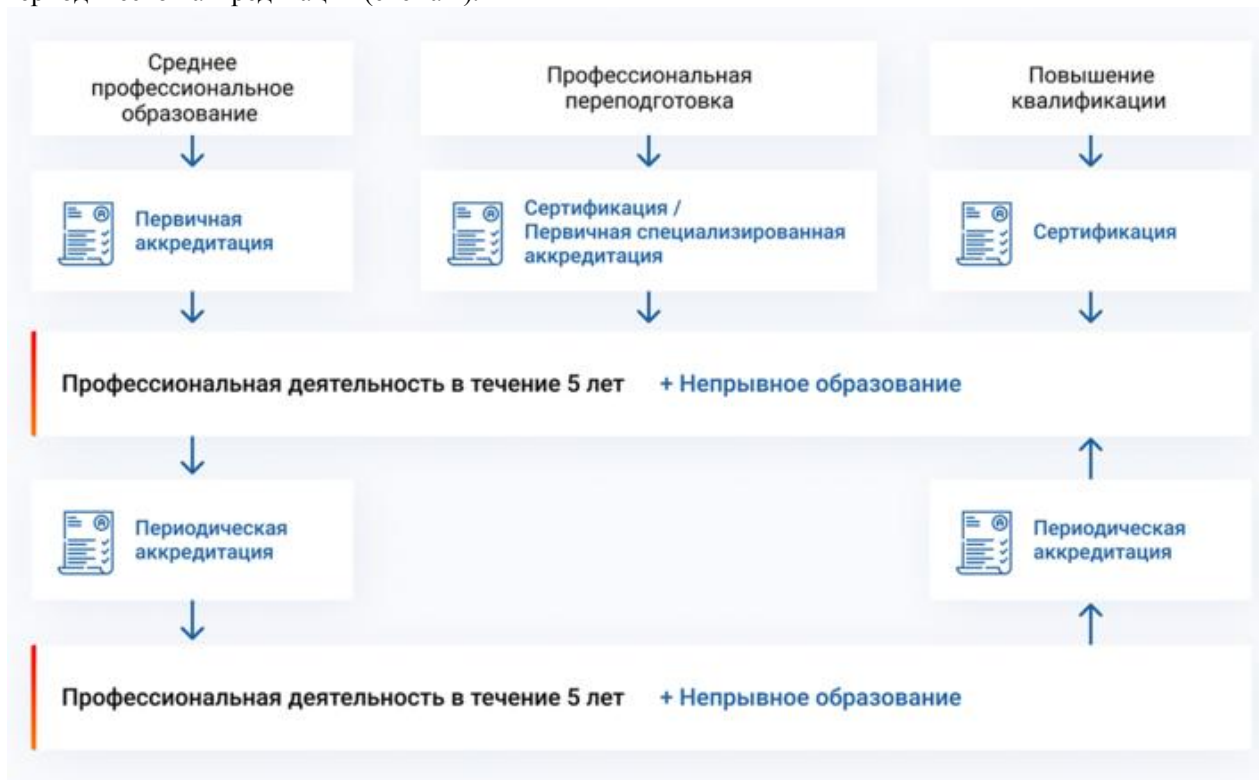


Схема 2. Допуск к профессиональной деятельности через аккредитацию специалиста

НЕПРЕРЫВНОЕ ОБРАЗОВАНИЕ С ИСПОЛЬЗОВАНИЕМ ПОРТАЛА

Зарегистрированные пользователи Портала получают доступ к широкому спектру возможностей по планированию и осуществлению своего обучения (схема 3).

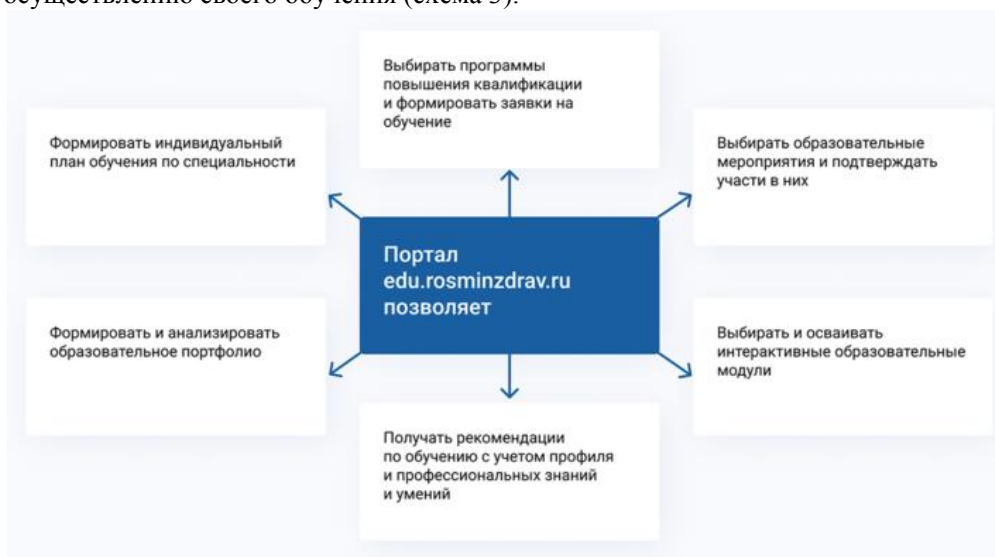


Схема 3. Возможности специалиста при работе на Портале

С целью непрерывного совершенствования профессиональных навыков и расширения квалификации, а также для обеспечения допуска к периодической аккредитации специалистам здравоохранения рекомендуется обучение с общим минимальным суммарным объемом различных компонентов непрерывного образования не менее 250 ЗЕТ за пятилетний период с ежегодным обучением в объеме около 50 ЗЕТ. В суммарный пятилетний объем образовательной активности рекомендуется включать не менее 180 ЗЕТ обучения по программам повышения квалификации и суммарно

около 70 ЗЕТ освоения интерактивных образовательных модулей и обучения на очных образовательных мероприятиях. Рекомендуемый ежегодный объем освоения программ повышения квалификации и суммарный объем обучения на очных образовательных мероприятиях и освоения интерактивных образовательных модулей составляют примерно 36 и 14 ЗЕТ соответственно (схема 4).



Схема 4. Рекомендации по объему, графику обучения и долевого распределению различных компонентов непрерывного образования

ФОРМИРОВАНИЕ ПЕРСОНАЛЬНЫХ РЕКОМЕНДАЦИЙ ПО ОБУЧЕНИЮ

Технические средства модернизированного Портала позволяют формировать персональные рекомендации по обучению в соответствии с Вашими интересами, особенностями профессиональной деятельности, текущим состоянием профессиональных знаний и умений, а также с потребностями системы здравоохранения в целом. Основой для формирования образовательных траекторий являются созданные в автоматизированном режиме рекомендации по обучению по разделам и отдельным темам специальности с учетом значимости их освоения (обязательные, рекомендованные и факультативные) (схема 5).



Схема 5. Механизм формирования образовательной траектории

В настоящее время на Портале происходит постепенное внедрение данного функционала для специалистов различных медицинских и фармацевтических специальностей.

ПОРЯДОК РАБОТЫ НА ПОРТАЛЕ

Порядок действий на Портале зависит от Вашего пользовательского статуса и функционала Портала, внедренного для Вашей специальности на данный момент (схема 6).

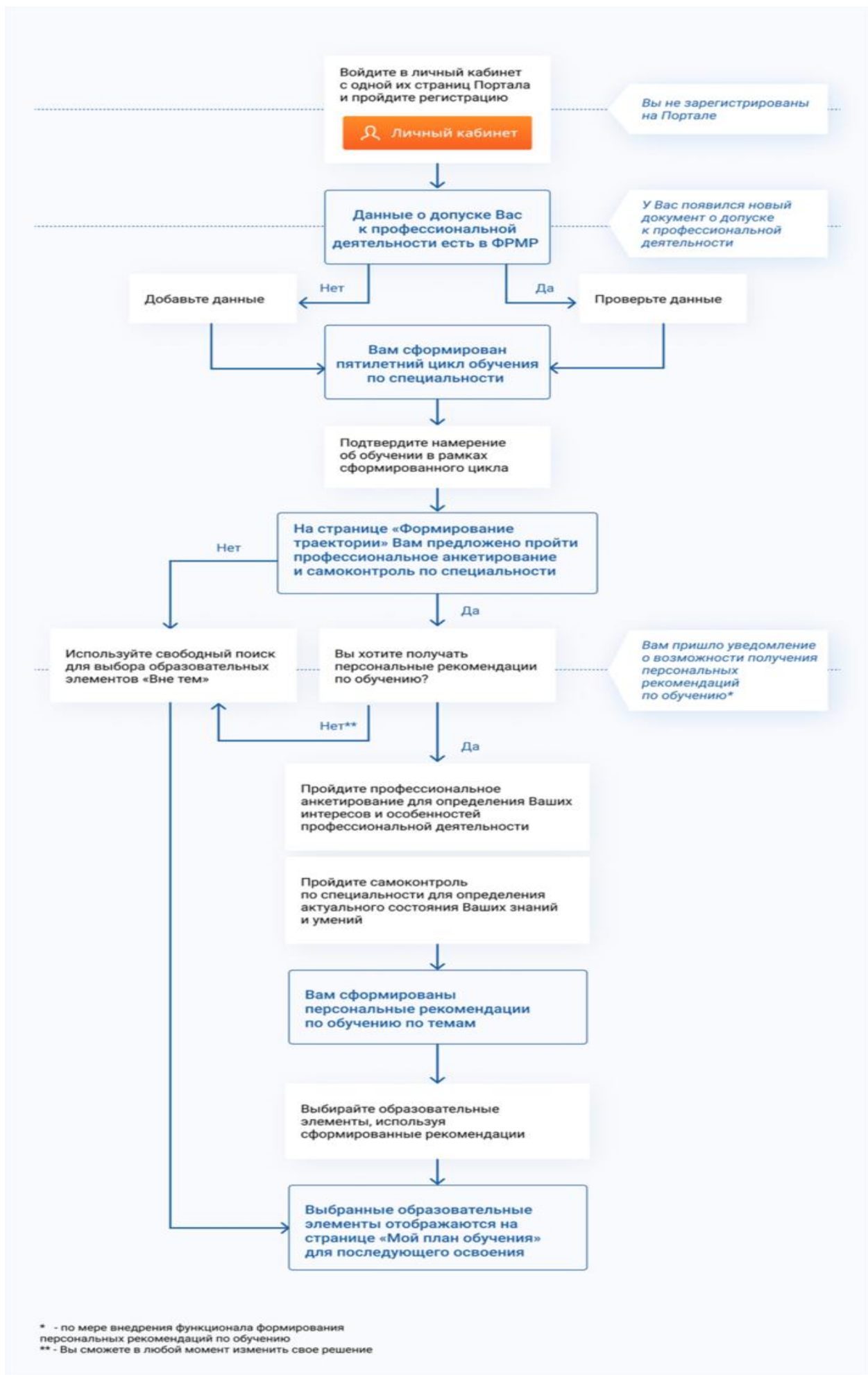


Схема 6. Алгоритм работы на Портале

Вы можете прямо сейчас пройти [регистрацию](#) или начать обучение, войдя в [личный кабинет](#).

Для Вашего удобства Личный кабинет функционирует также в формате бесплатного мобильного приложения.

Мобильное приложение "Портал НМФО" для Android можно скачать перейдя по [ссылке](#).

Мобильное приложение "Портал НМФО" для iOS можно скачать по [ссылке](#).